

社会福祉法人

# かたばみ会

喜び・心の輝き・ともに生きる

社会福祉法人 **かたばみ会**

<https://www.katabamisou.jp/>



## かたばみ会 基本理念

職員は、協力・協調・共感し合い  
利用者が安全で、安心できる穏やかな  
暮らしの実現を目指します。

### かたばみ荘

〒998-0015 山形県酒田市北千日堂前字松境18番1  
TEL / 0234(35)1451 FAX / 0234(35)1452  
在宅介護支援センター直通 TEL / 0234(35)1407

#### 概要

構造 / 鉄筋コンクリート造り  
一部二階建  
敷地面積 / 9,275.24㎡  
延床面積 / 4,410.03㎡  
開設 / 平成12年3月1日  
増床 / 平成14年11月1日

#### サービス内容

- ・特別養護老人ホーム
- ・デイサービスセンター  
(地域密着型通所介護・共生型生活介護)
- ・ショートステイサービス  
(短期入所)
- ・在宅介護支援センター  
(居宅介護支援事業所)

多機能施設 〒998-0015 山形県酒田市光ヶ丘2丁目3番19号  
TEL / 0234(35)1453 FAX / 0234(35)1454

#### 概要

構造 / 木造平屋建 敷地面積 / 990.83㎡  
延床面積 / 405.70㎡ 開設 / 平成21年4月26日

### かたばみの家

〒998-0015 山形県酒田市北千日堂前字松境16番  
TEL / 0234(35)1471 FAX / 0234(35)1472

#### 概要

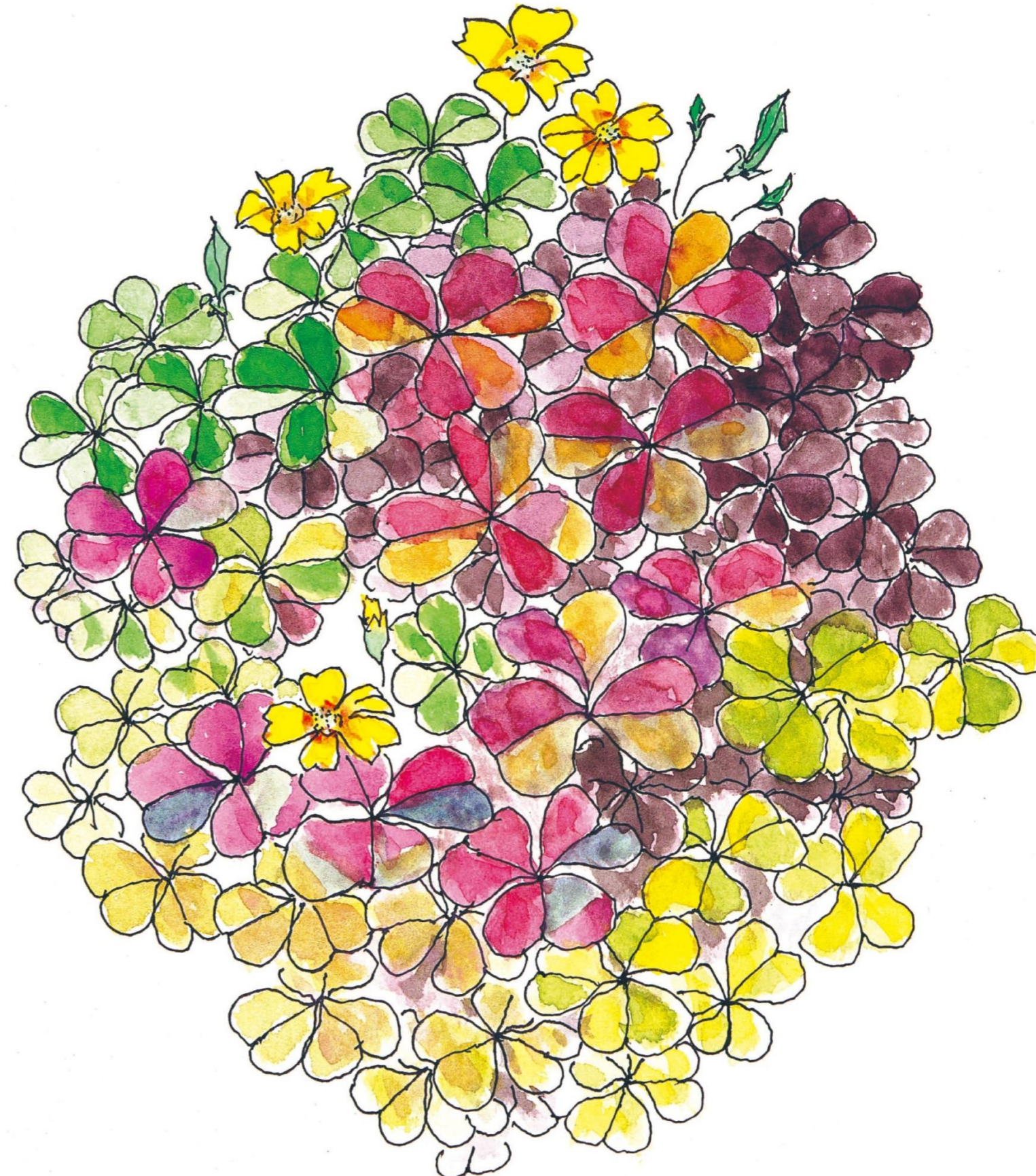
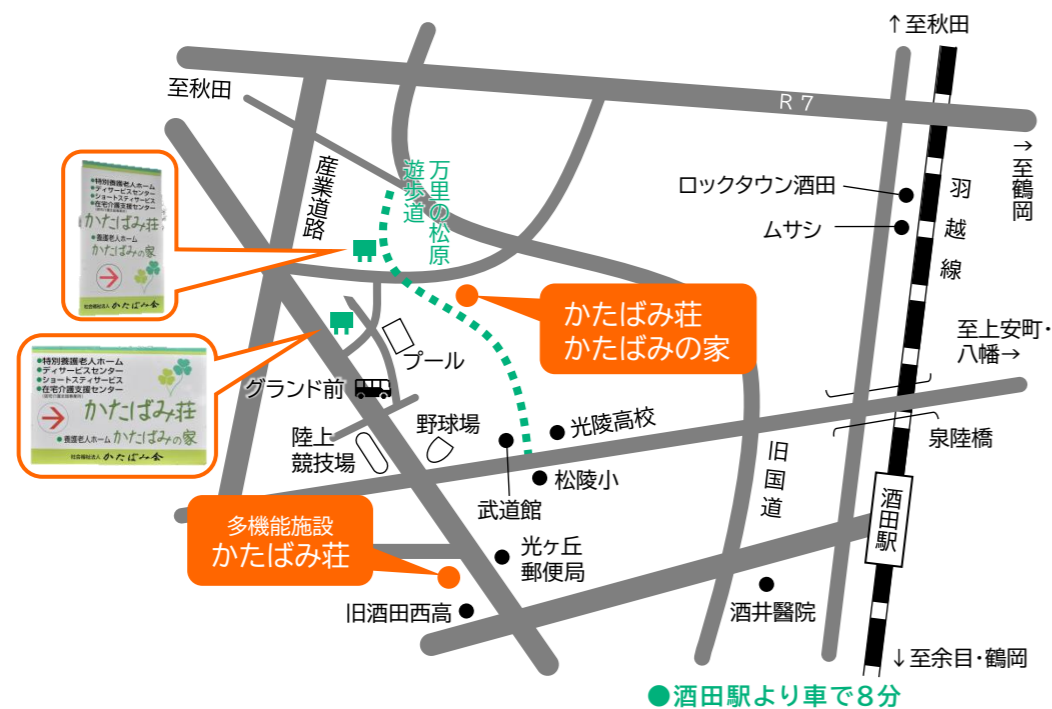
構造 / 木造平屋建  
一部二階建  
敷地面積 / 5,713.35㎡  
延床面積 / 2,517.16㎡  
開設 / 平成22年3月25日

#### サービス内容

- ・養護老人ホーム
- ・特定施設



酒田市 かたばみ会 検索





# 入所サービス



## かたばみ荘

〒998-0015 山形県酒田市北千日堂前字松境18番1  
TEL / 0234(35)1451 FAX / 0234(35)1452

### ◎特別養護老人ホーム 定員80名

常時介護を必要とし、身体上または精神上の障害により介護を受けることが困難な方で、要介護3～5までの介護認定を受けている方を対象としてサービスを提供します。要介護1または2の方は特別入所要件に該当する方が利用できます。



居室



エントランスホール

### 医療体制について

特別養護老人ホームかたばみ荘、養護老人ホームかたばみの家では内科医(酒井醫院)と精神科医(酒田東病院)が定期的な回診を行っています。また月2回程度、歯科医(小松歯科診療所)から口腔ケアについて、食事の現場で個別に診断していただきながら、職員への指導をお願いしております。

急な入院等に備え、日本海総合病院、本間病院、そして小松歯科診療所、あいおい皮膚科クリニック等の様々な分野の病院、医師のご協力を頂いて医療体制の充実を図りながら、スタッフ一同スクラムを組んで利用者の皆さんの健康を守り、生活を支援します。

### 主な年間行事

1月	初詣、餅つき	7月	七夕
2月	節分豆まき	8月	夏祭り
3月	雛祭り	9月	長寿祝賀会、梨狩り
4月	花見	10月	芋煮会
5月	ドライブ、酒田祭り	11月	紅葉狩り
6月	花植え、森の音楽祭	12月	クリスマス会



## かたばみの家

〒998-0015 山形県酒田市北千日堂前字松境16番  
TEL / 0234(35)1471 FAX / 0234(35)1472

### ◎養護老人ホーム 定員50名

環境上の理由および、経済的理由により家庭において生活することが困難な65歳以上の方が利用する施設です。入所に関するお問い合わせは、お住まいの福祉事務所になります。



食堂・デイルーム



浴室

### 特定施設

一般型特定施設として、養護老人ホームの利用者が要支援・要介護が必要な状態になっても、身体介護・生活援助を提供し、施設内の生活を援助します。



居室

# 居宅サービス

### ◎デイサービスセンター(共生型) 定員18名

要介護1から要介護5までの介護認定を受けた介護を必要とする方、障害支援区分認定で区分3以上の認定を受けた方に対して、バスで送迎し、入浴、食事、リハビリ等、一日を楽しく過ごしていただく日帰りサービスです。

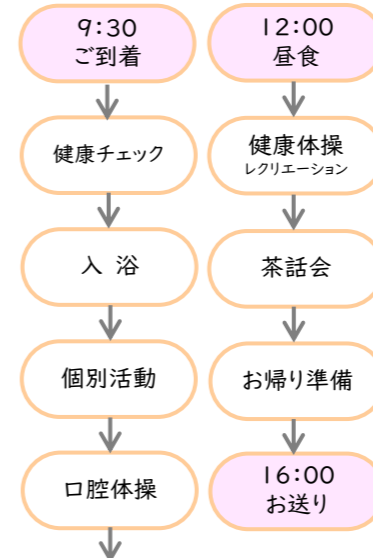


デイルーム



一般浴室

#### デイサービスの一日



### ◎多機能施設



## 多機能施設

〒998-0061 山形県酒田市光ヶ丘2丁目3番19号  
TEL / 0234(35)1453 FAX / 0234(35)1454

#### サービスの概要

利用者 登録定員 (29名まで)		
種類	定員(1日)	サービス時間(基本)
通い	最大18名	9:00~16:00
宿泊	最大9名	16:00~翌9:00
訪問	必要に応じて	随時

※サービス時間については、ご相談に応じて柔軟に対応させていただきます。

### ◎ショートステイ(短期入所) 定員10名

高齢者の心身の状況や病状、その家族の病気、冠婚葬祭、出張等のため一時的に介護をすることができない、または家族の精神的・身体的な負担の軽減等を図るために、緊急な要件も含めて短期間入所して日常生活全般の介護・支援を受けることができるサービスです。ショートステイ専任のケアワーカーが楽しい一日の生活をフォローいたします。要支援1から要介護5までの介護認定を受けている方にご利用いただけます。

### ◎在宅介護支援センター(居宅介護支援事業所) TEL/0234(35)1407

ご自宅で受けられるサービス、地域密着型サービス、その他ご利用者が日常生活を送るために必要となる保険医療サービス、または福祉サービスなどを適切に利用するためのお手伝いをします。



在宅介護支援センター

### 「小規模多機能型居宅介護事業所とは？」

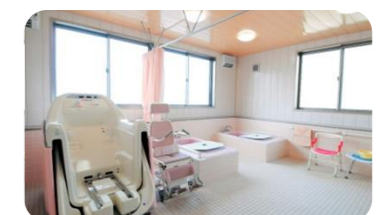
住み慣れた自宅や地域での生活を継続できるよう、通いを中心にご利用される方の状態や希望に応じて、随時、訪問や泊まりを組み合わせご利用いただけるサービスです。356日、24時間、「通い」「訪問」「宿泊」の継続的なサービスを、顔なじみのスタッフがお手伝いすることで、安心した生活をサポートできる体制となっております。



ホール



居室



浴室